

# BARRIERE DE CIRCULATION CHARLIE

d-flexx danco est. 1975

## Données techniques

Résistance testé á (Joule)	10.000 J
Correspond à un poids de véhicule de (kg)	5.000 kg
Vitesse d'impact du véhicule (km/h)	7,2 km/h
Angle d'impact	90°
Déformation sous charge maximale admissible	250 mm

## Propriétés du matériau

Résistance contre produits chimiques	high- ISO/TR 10358
Température de fonctionnement	-10° - + 50°

## Environnement

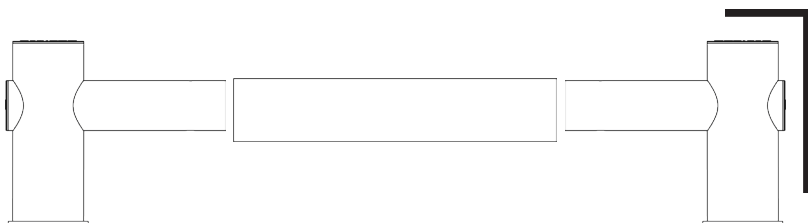
CO2 / m <sup>3</sup>	20 kg
Recyclable à	100%

## En plus

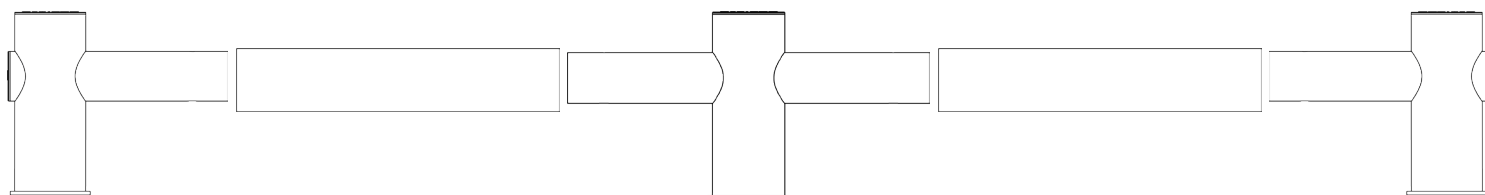
Garantie	5 ans
----------	-------



**TÜV testé**



**Vidéo testcenter**



Réf.	Description	Hauteur	Poids
DFVB-E	Poteau final	516 mm	12,8 kg
DFVB-M	Poteau central	516 mm	13,6 kg

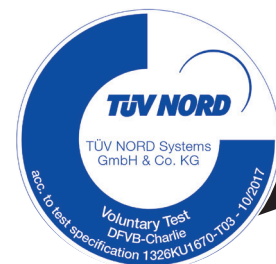
  

Réf.	Description	Longueur	Poids
DFVB-R	Tube standard Ø 160 mm	930 mm	2,6 kg
DFVB-I	Tube individuel Ø 160 mm	Longueur individuelle 400 - 929 mm	2,6 kg/m

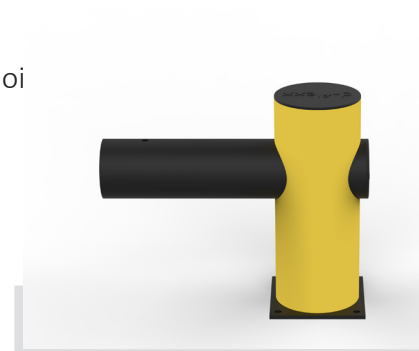
**Désignation** Poteau final  
**Référence** DFVB-E  
**EAN** 4250912311206  
**Numéro de douane** 39269097



**Hauteur** 516 mm  
**Largeur** 225 mm  
**Longueur** 650 mm  
**Diamètre** 200 mm  
**Déformation sous charge maximale admissible** 250 mm

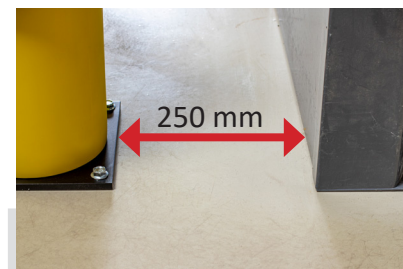


**Poids net** 12,8 kg  
**Matériau** Polyéthylène  
**Coloris** Jaune (comparable au RAL 1023, jaune trafic) / noir  
**Utilisation à l'intérieur** Oui  
**Utilisation à l'extérieur** Oui  
**Trous** 4  
**Fixation** Le matériel de fixation est inclus. Les Fischer ULTRACUT FBS II est le parfait puissant vis pour un plus grand confort de montage.  
**Dimensions de fixation** M12X85



### Propriétés du matériau

Résistance contre produits chimiques high- ISO/TR 10358  
Température de fonctionnement -10° - + 50°

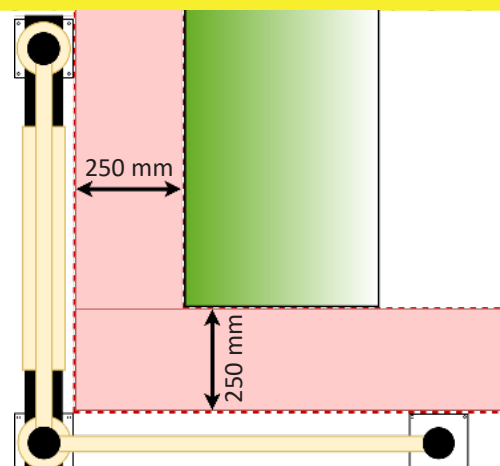
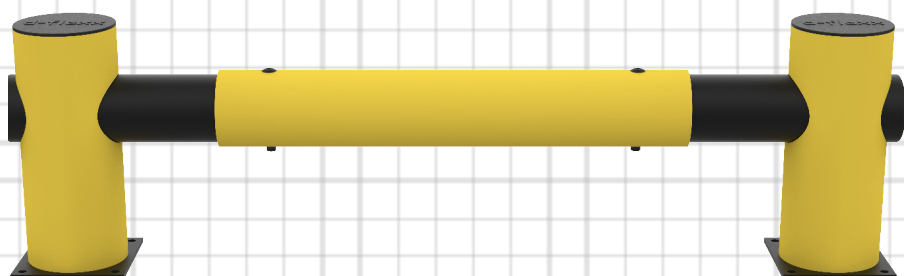


### Environnement

CO<sub>2</sub> / m<sup>3</sup> 20 kg  
Recyclable à 100%

### En plus

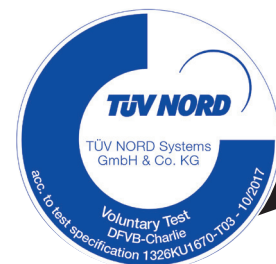
Garantie 5 ans



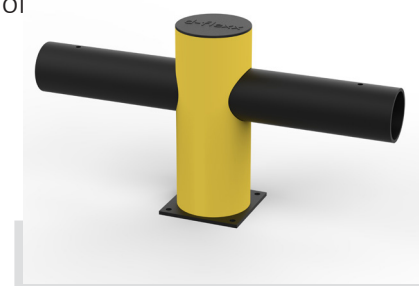
**Désignation** Poteau central  
**Référence** DFVB-M  
**EAN** 4250912311213  
**Numéro de douane** 39269097



**Hauteur** 516 mm  
**Largeur** 225 mm  
**Longueur** 1000 mm  
**Diamètre** 200 mm  
**Déformation sous charge maximale admissible** 250 mm



**Poids net** 13,6 kg  
**Matériau** Polyéthylène  
**Coloris** Jaune (comparable au RAL 1023, jaune trafic) / noir  
**Utilisation à l'intérieur** Oui  
**Utilisation à l'extérieur** Oui  
**Trous** 4  
**Fixation** Le matériel de fixation est inclus. Les Fischer ULTRACUT FBS II est le parfait puissant vis pour un plus grand confort de montage.  
**Dimensions de fixation** M12X85



### Propriétés du matériau

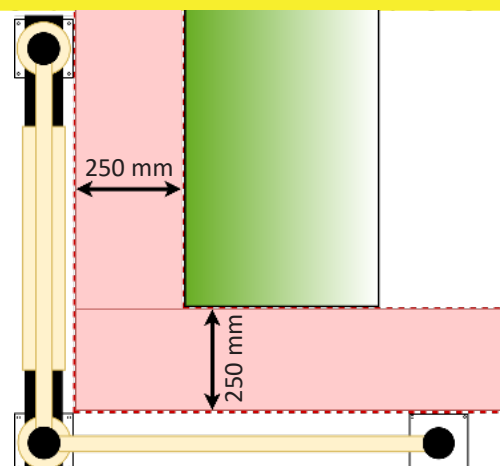
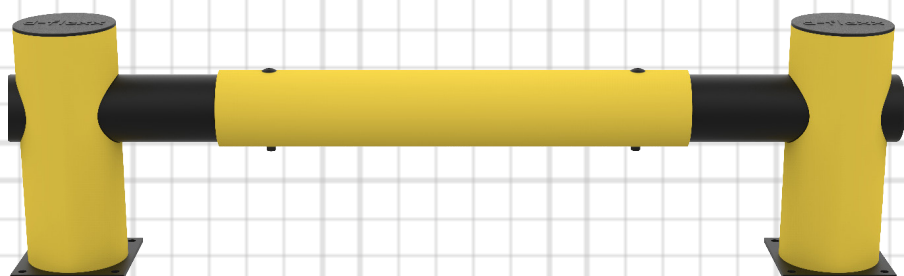
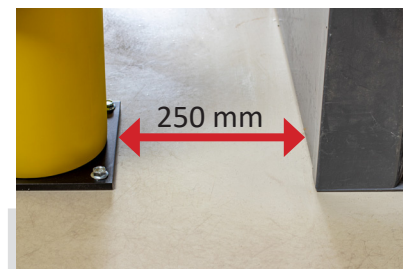
Résistance contre produits chimiques high- ISO/TR 10358  
Température de fonctionnement -10° - + 50°

### Environnement

CO2 / m<sup>3</sup> 20 kg  
Recyclable à 100%

### En plus

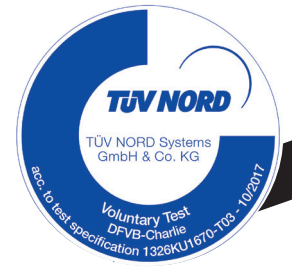
Garantie 5 ans



**Désignation** Tube standard Ø 160 mm  
**Référence** DFVB-R  
**EAN** 4250912311220  
**Numéro de douane** 39269097



**Hauteur**  
**Largeur**  
**Longueur** 930 mm  
**Diamètre** 160 mm  
**Déformation sous charge maximale admissible** Voir poteau

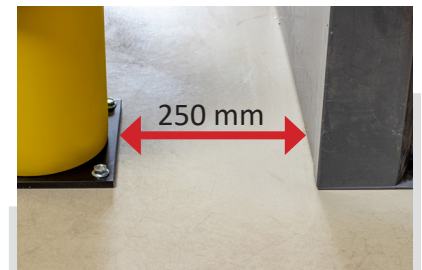


**Poids net** 2,66 kg  
**Matériau** Polyéthylène  
**Coloris** Jaune (comparable au RAL 1023, jaune trafic)  
**Utilisation à l'intérieur** Oui  
**Utilisation à l'extérieur** Oui  
**Trous**  
**Fixation**



**Propriétés du matériau**

Résistance contre produits chimiques high- ISO/TR 10358  
 Température de fonctionnement -10° - + 50°

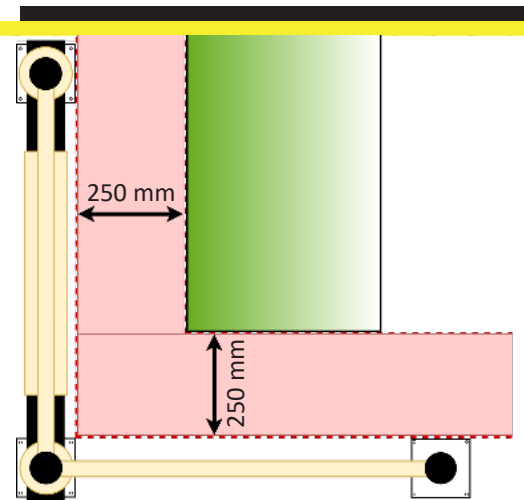
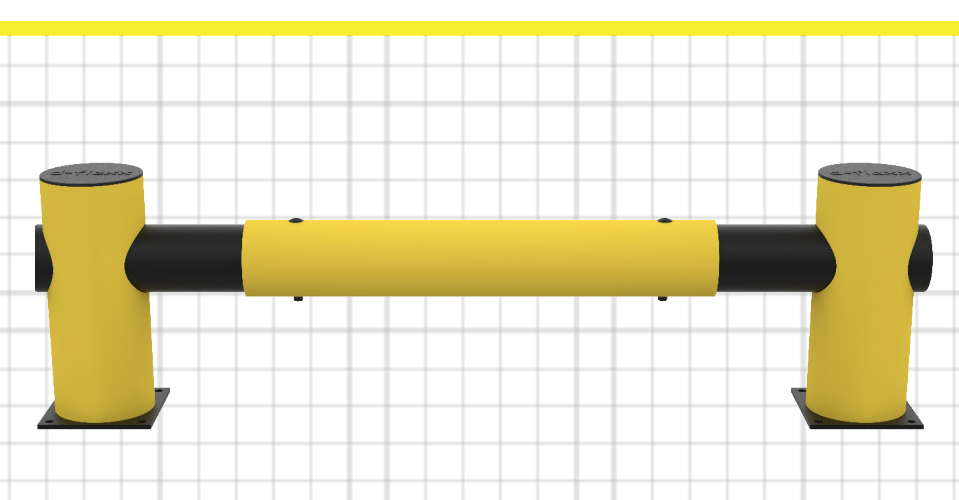


**Environnement**

CO2 / m³ 20 kg  
 Recyclable à 100%

**En plus**

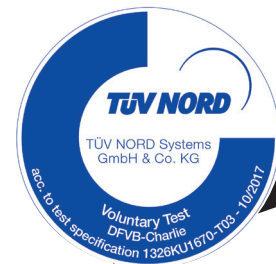
Garantie 5 ans



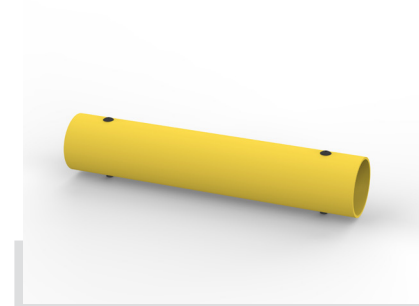
**Désignation** Tube avec tailles individuel Ø 160 mm  
**Référence** DFVB-I  
**EAN** 4250912311237  
**Numéro de douane** 39269097



**Hauteur**  
**Largeur**  
**Longueur** Longueur individuelle 400- 929 mm  
**Diamètre** 160 mm  
**Déformation sous charge maximale admissible** Voir poteau

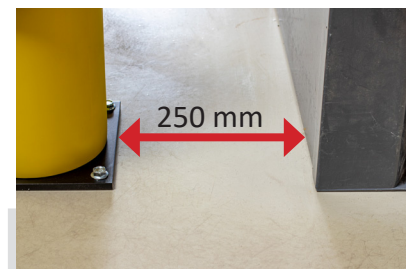


**Poids net** 2,88 kg  
**Matériau** Polyéthylène  
**Coloris** Jaune (comparable au RAL 1023, jaune trafic)  
**Utilisation à l'intérieur** Oui  
**Utilisation à l'extérieur** Oui  
**Trous**  
**Fixation**



**Propriétés du matériau**

Résistance contre produits chimiques high- ISO/TR 10358  
 Température de fonctionnement -10° - + 50°



**Environnement**

CO2 / m³ 20 kg  
 Recyclable à 100%

**En plus**

Garantie 5 ans

