



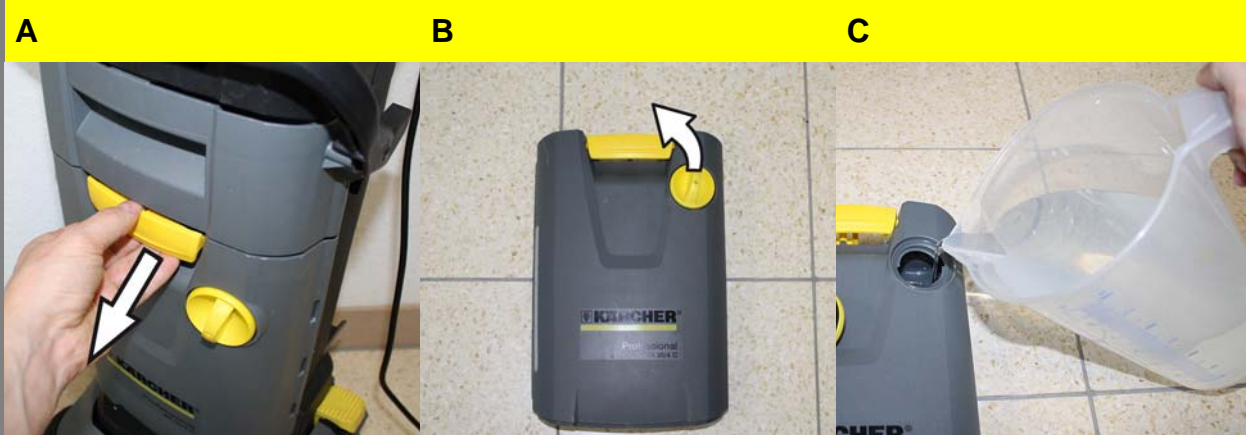
### Warnung

Dies ist nur eine Kurzanleitung! Lesen Sie vor Benutzung oder Wartung des Gerätes die dem Gerät beiliegende Betriebsanleitung.

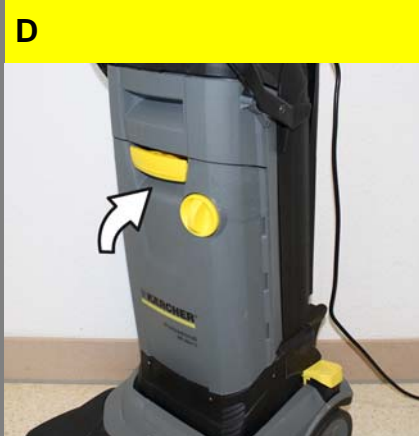
Bei Nichtbeachtung der Betriebsanleitung und der Sicherheitshinweise können Schäden am Gerät und Gefahren für den Bediener und andere Personen entstehen.

## Inbetriebnahme

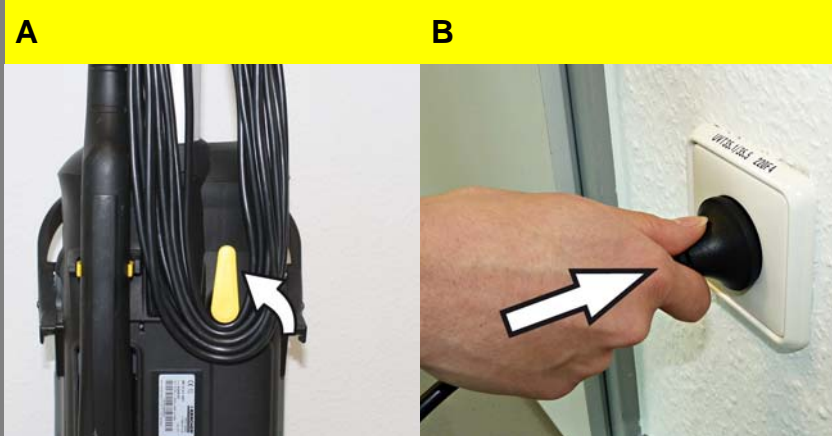
# 1



- A Frischwassertank vom Gerät abnehmen.
- B Deckel des Frischwassertanks öffnen.
- C Wasser-Reinigungsmittel-Gemisch einfüllen. Höchsttemperatur der Flüssigkeit 50 °C. Deckel des Frischwassertanks schließen.
- D Frischwassertank in das Gerät einsetzen.



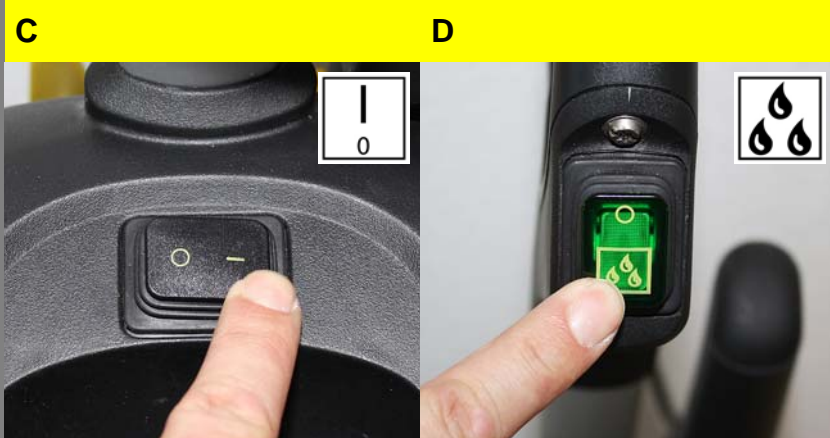
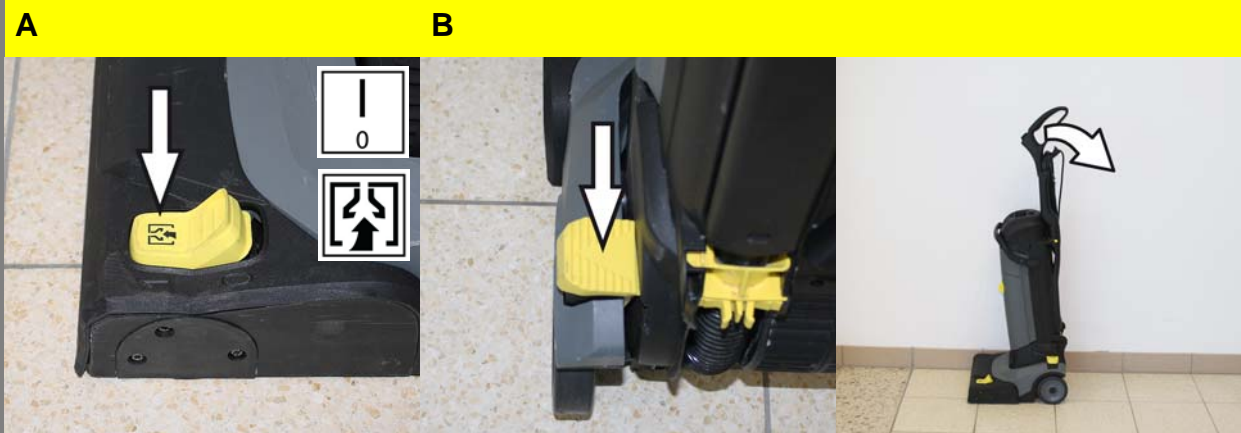
# 2



- A Unteren Kabelhaken nach oben schwenken und Kabel abnehmen. Netzkabel und Netzstecker auf Beschädigung und Bruch prüfen. Austausch nur durch Kundendienst oder Elektrofachkraft vornehmen lassen.
- B Netzkabel anschließen.

## Betrieb

# 1



### Normale Verschmutzung

#### ⚠ Gefahr

Verletzungsgefahr durch elektrischen Schlag aufgrund einer beschädigten Netzanschlussleitung. Netzanschlussleitung nicht mit den rotierenden Bürsten in Berührung kommen lassen.

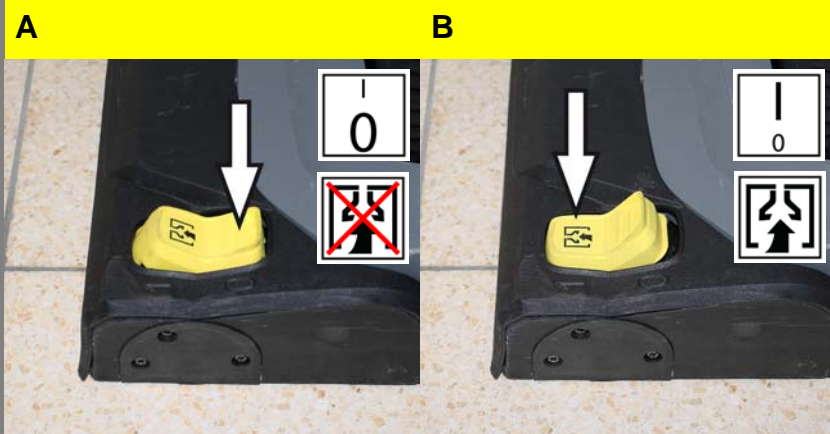
#### Vorsicht

Beschädigungsgefahr für den Bodenbelag. Die Reinigungsmethode für starke Verschmutzung darf nur bei dafür geeignetem Boden angewendet werden.

Beschädigungsgefahr für die Frischwasserpumpe bei Trockenlauf durch leeren Frischwassertank. Füllstandsanzeige überwachen und Schalter Wasserpumpe bei leerem Frischwassertank ausschalten.

- A Pedal Saugbalkenanhebung in Stellung „absaugen“ stellen.
- B Entriegelung Parkstellung drücken und Griff nach hinten schwenken.
- C Hauptschalter Bürst-/Saugbetrieb auf „1“ stellen.
- D Schalter Wasserpumpe einschalten. Gerät über die zu reinigende Fläche bewegen.

# 2



### Starke Verschmutzung

#### Vorsicht

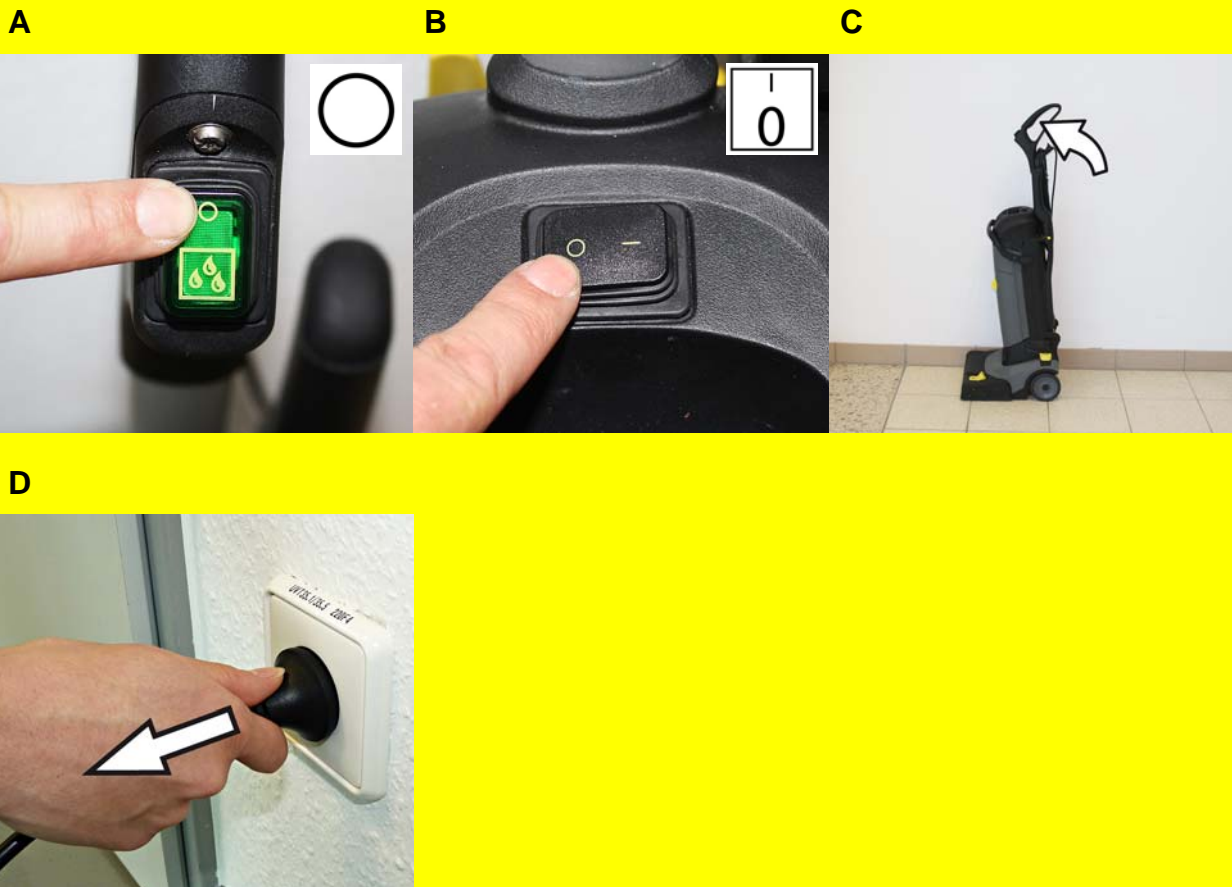
Beschädigungsgefahr für den Bodenbelag. Die Reinigungsmethode für starke Verschmutzung darf nur bei dafür geeignetem Boden angewendet werden.

- A Pedal Saugbalkenanhebung in Stellung „nicht absaugen“ stellen und Reinigung wie bei normaler Verschmutzung ausführen. Die Reinigungsflüssigkeit bleibt auf der zu reinigenden Oberfläche und hat Zeit zum Einwirken
- B Pedal Saugbalkenanhebung in Stellung „absaugen“ stellen und die zu reinigende Fläche nochmals abfahren.



## Betrieb beenden

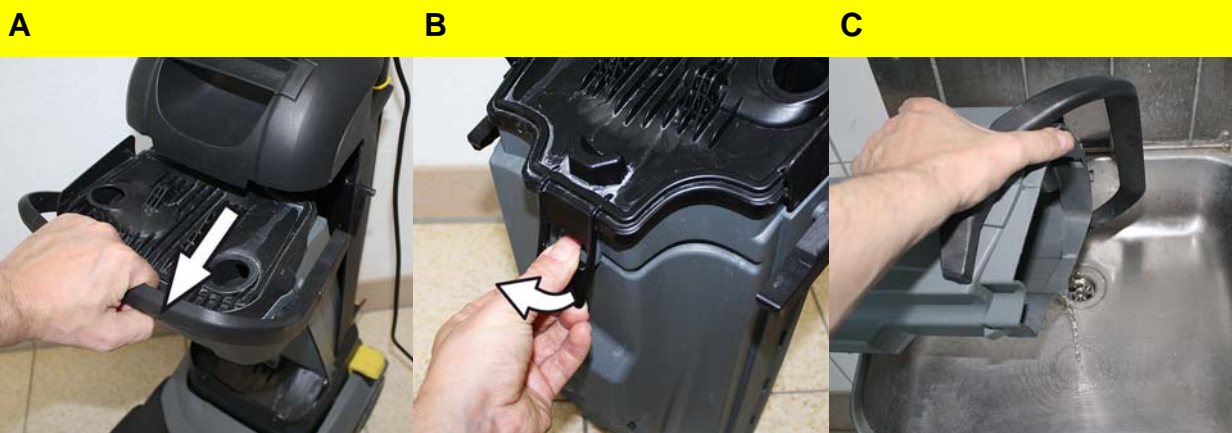
# 1



### Reinigung beenden

- A Schalter Wasserpumpe ausschalten. Gerät noch eine kurze Strecke weiterschieben um das Restwasser aufzusaugen.
- B Hauptschalter Bürst-/Saugbetrieb auf „0“ stellen.
- C Griff nach vorne schwenken und in Parkstellung einrasten.
- D Netzstecker ziehen.

# 2



### Schmutzwassertank entleeren

#### Hinweis

Bei vollem Schmutzwassertank verschließt der Schwimmer den Saugkanal. Die Absaugung wird unterbrochen. Schmutzwassertank leeren.

#### ⚠ Warnung

Örtliche Vorschriften zur Abwasserbehandlung beachten.

- A Frischwassertank vom Gerät abnehmen. Tragebügel Schmutzwassertank nach unten schwenken und Schmutzwassertank abnehmen.
- B Verschluss anheben und Deckel des Schmutzwassertanks abnehmen.
- C Schmutzwasser ausgießen. Anschließend Schmutzwasserbehälter mit klarem Wasser ausspülen. Deckel auf den Schmutzwassertank aufsetzen und einrasten. Schmutzwassertank in das Gerät einsetzen.

# 3



### Frischwassertank entleeren

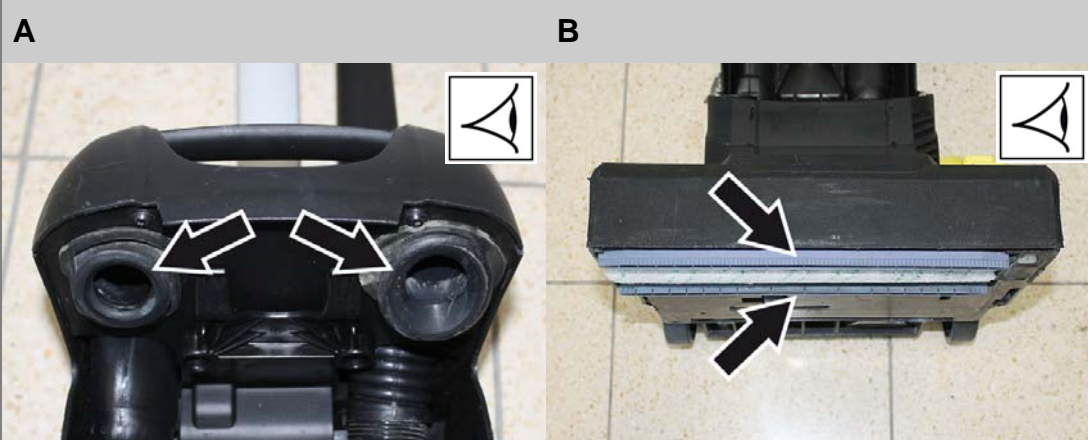
#### ⚠ Warnung

Örtliche Vorschriften zur Abwasserbehandlung beachten.

- A Frischwassertank vom Gerät abnehmen. Deckel des Frischwassertanks öffnen. Reinigungsflüssigkeit ausgießen. Deckel des Frischwassertanks schließen. Frischwassertank in das Gerät einsetzen.
- B Frischwassertank mit klarem Wasser ausspülen.

## Pflege und Wartung

# 1



- A Dichtungen zwischen Schmutzwassertank und Gerät reinigen.
- B Saugbalken säubern, auf Verschleiß prüfen und bei Bedarf austauschen.
- C Bürste auf Verschleiß prüfen, bei Bedarf austauschen.
- D Gerät spülen: Frischwassertank mit klarem Wasser (ohne Reinigungsmittel) füllen und Gerät eine Minute lang mit eingeschalteter Bürstenbewässerung betreiben.
- E Gerät außen mit feuchtem, in milder Waschlauge getränktem Lappen reinigen.

täglich

wöchentlich

jährlich

# 2

Vorgeschriebene Sicherheitsüberprüfung durch Elektrofachkraft durchführen lassen.