

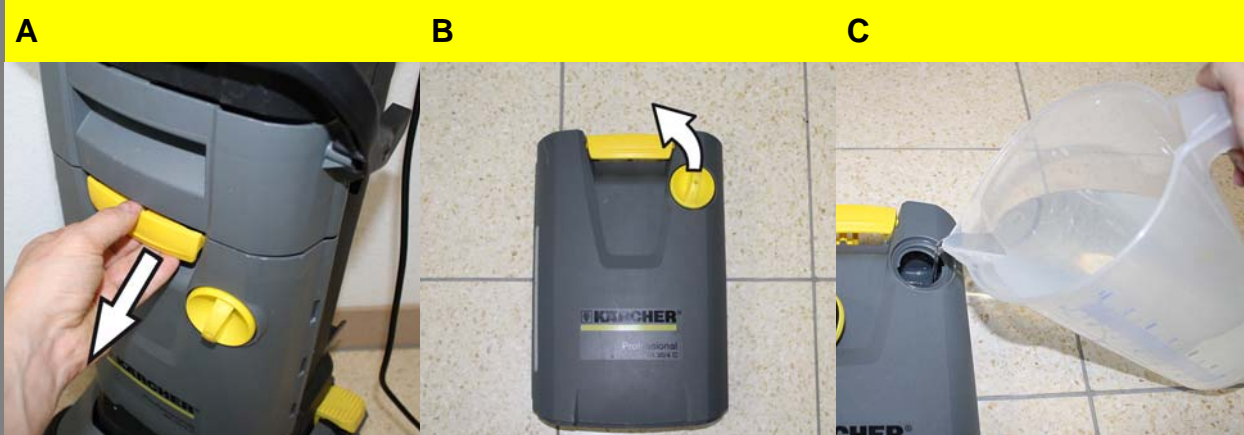


Avertissement

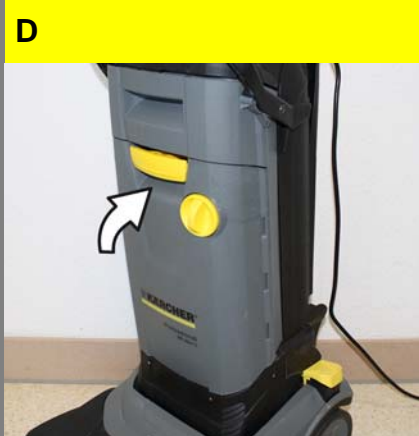
Il ne s'agit ici que d'un bref mode d'emploi ! Lire le mode d'emploi ci-joint, avant d'utiliser ou d'entretenir l'appareil. En cas de non-respect des instructions de service et des consignes de sécurité, l'appareil risque de subir des dommages matériels et l'utilisateur ainsi que toute tierce personne sont exposés à des dangers potentiels.

Mise en service

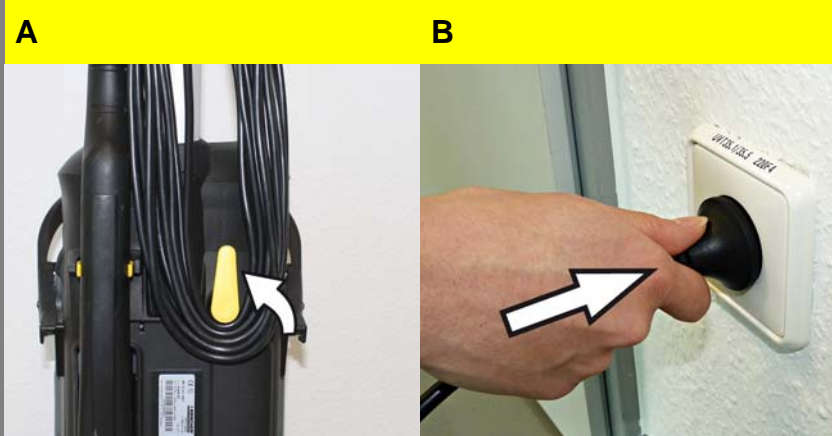
1



- A Retirer le réservoir d'eau fraîche de l'appareil.
- B Ouvrir le couvercle du réservoir d'eau propre.
- C Remplir de mélange détergent-eau. Température maximale du liquide, 50 °C. Fermer le couvercle du réservoir d'eau propre.
- D Mettre le réservoir d'eau fraîche en place dans l'appareil.



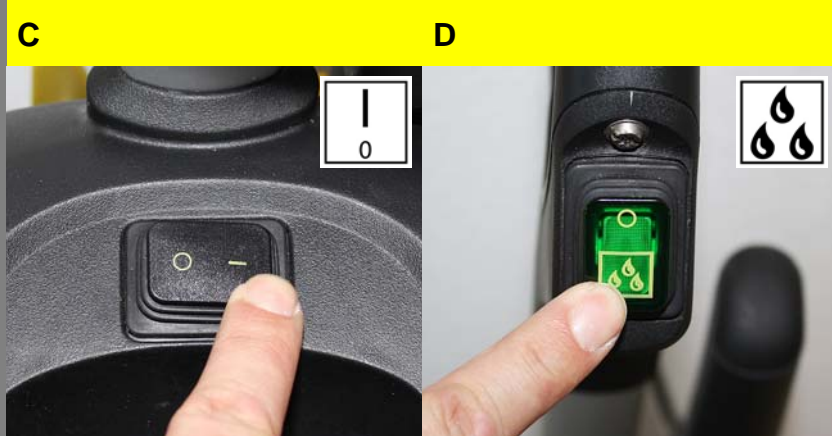
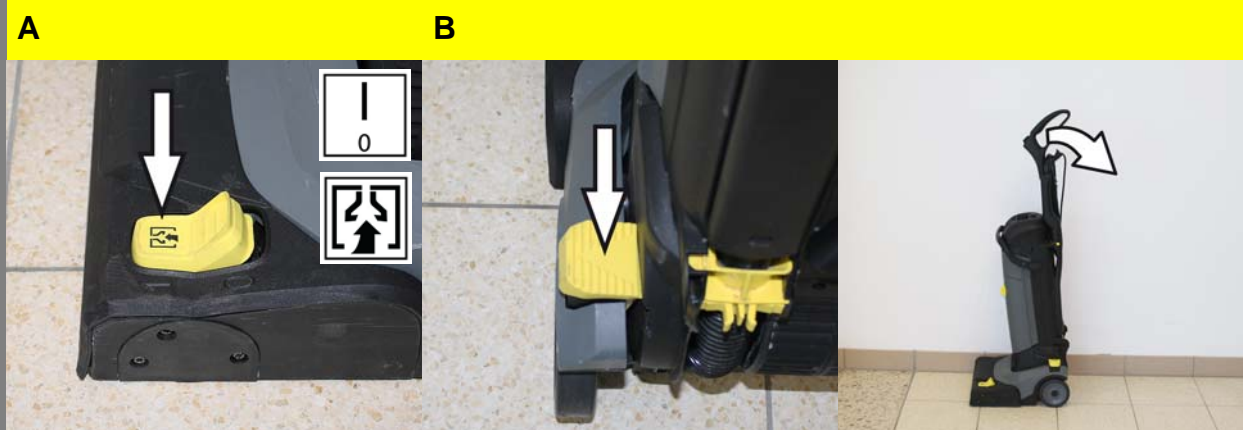
2



- A Basculer le crochet de câble inférieur vers le haut et enlever le câble. Contrôler le câble d'alimentation et la fiche de secteur s'ils sont endommagés ou cassés. L'échanger doit être effectuée que par le service après-vente ou par un électricien.
- B Raccorder le câble secteur.

Fonctionnement

1



Salissures normales

⚠ Danger

Risque de blessure par décharge électrique à la suite d'un endommagement du câble de raccord au réseau. Ne pas faire entrer le câble de raccord au réseau en contact avec les brosses en rotation.

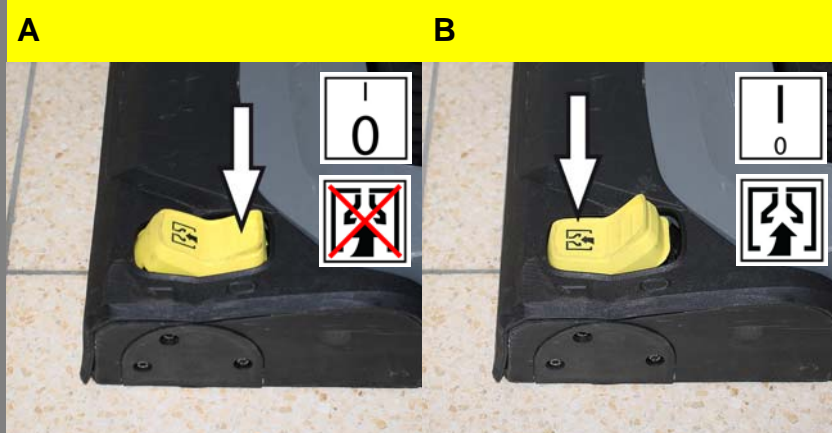
Attention

Risque d'endommagement pour le revêtement de sol. La méthode de nettoyage pour le fort encrassement doit uniquement être utilisée pour des sols qui sont appropriés à cet effet.

Risque d'endommagement pour la pompe d'eau fraîche en cas de marche à sec, si le réservoir d'eau fraîche est vide. Surveiller l'indicateur de niveau de remplissage et couper l'interrupteur de la pompe à eau si le réservoir d'eau fraîche est vide.

- A Mettre la pédale de levage du suceur en position "aspirer".
- B Appuyer sur le déverrouillage de la position de stationnement et basculer la poignée vers l'arrière.
- C Tourner l'interrupteur principal mode brosse / aspiration sur la position '1'.
- D Activer l'interrupteur pompe à eau.
Déplacer l'appareil par-dessus la surface qui doit être nettoyée.

2



Fort encrassement

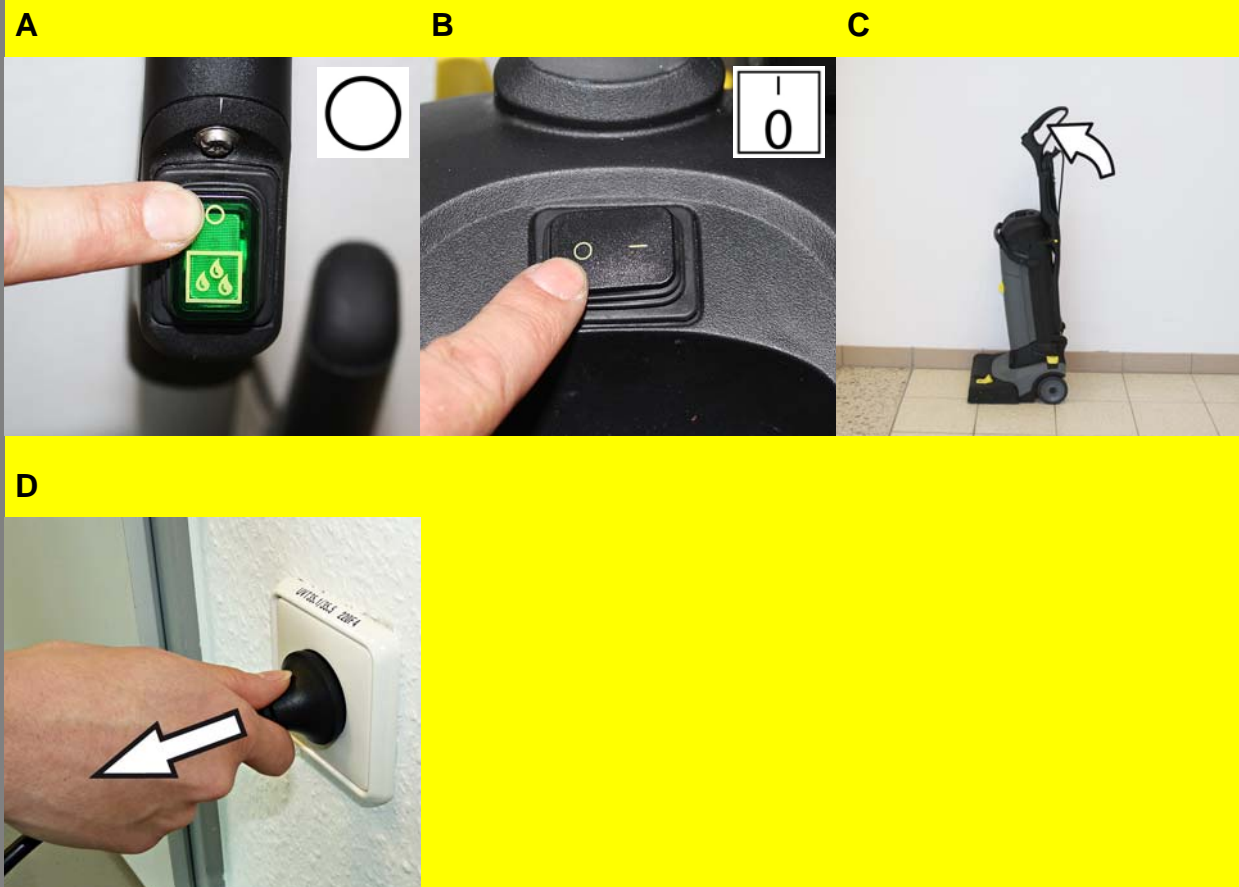
Attention

Risque d'endommagement pour le revêtement de sol. La méthode de nettoyage pour le fort encrassement doit uniquement être utilisée pour des sols qui sont appropriés à cet effet.

- A Mettre la pédale de levage du suceur en position "ne pas aspirer" et procéder au nettoyage comme pour l'encrassement normal. Le détergent reste sur la surface à nettoyer et a le temps d'agir.
- B Mettre la pédale levage de barre d'aspiration dans la position "Aspirer" et parcourir une nouvelle fois la surface à nettoyer.

Fin de l'utilisation

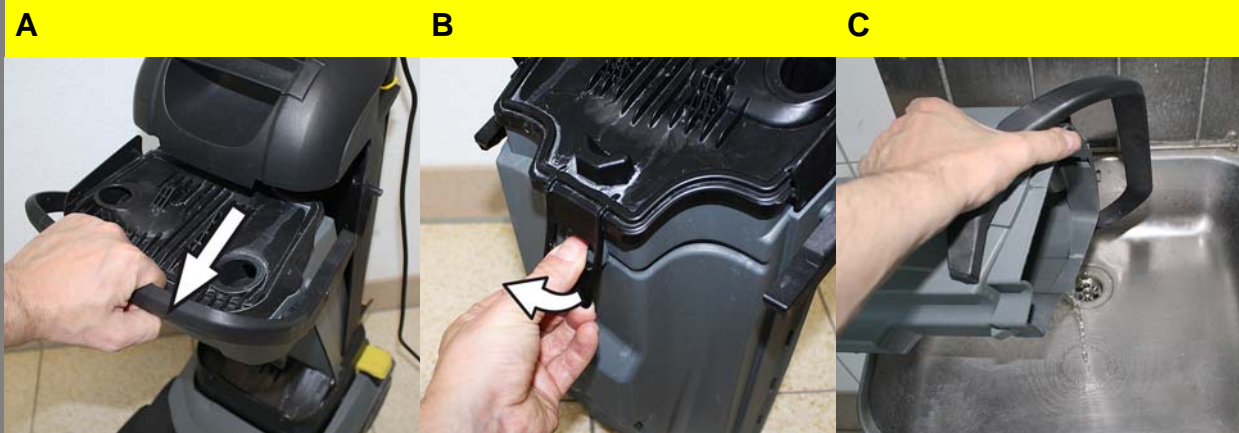
1



Terminer le nettoyage

- A Désactiver l'interrupteur pompe à eau. Pousser l'appareil encore sur une courte distance pour aspirer l'eau résiduelle.
- B Tourner l'interrupteur principal mode brosse / aspiration sur la position '0'.
- C Pivoter la poignée vers l'avant et l'enclencher en position de stationnement.
- D Retirer le connecteur de la prise.

2



Vidange du réservoir d'eau sale

Remarque

Si le réservoir d'eau sale est plein, le flotteur ferme le canal d'aspiration. L'aspiration est alors interrompue. Vider le réservoir d'eau sale.

⚠ Avertissement

Tenir compte des prescriptions locales pour le traitement des eaux usées.

- A Retirer le réservoir d'eau fraîche de l'appareil. Pivoter l'étrier support du réservoir d'eau sale vers le bas et retirer le réservoir d'eau sale.
- B Soulever le verrou et retirer le couvercle du réservoir d'eau sale.
- C Faire couler l'eau sale. Puis rincer le réservoir d'eau sale à l'eau propre. Poser le couvercle sur le réservoir d'eau sale et l'enclencher. Mettre le réservoir d'eau fraîche en place dans l'appareil.

3



Vidange du réservoir d'eau propre

⚠ Avertissement

Tenir compte des prescriptions locales pour le traitement des eaux usées.

- A Retirer le réservoir d'eau fraîche de l'appareil. Ouvrir le couvercle du réservoir d'eau propre. Vider le liquide de nettoyage. Fermer le couvercle du réservoir d'eau propre. Mettre le réservoir d'eau fraîche en place dans l'appareil.
- B Rincer le réservoir d'eau propre à l'eau claire.

Entretien et maintenance

1 fois par jour

hebdomadaire

une fois par ans

1



- A Nettoyer les joints entre le réservoir d'eau sale et l'appareil.
- B Nettoyer les suceurs, contrôler leur degré d'usure et le cas échéant les remplacer.
- C Contrôler le degré d'usure de la brosse et le cas échéant, la remplacer.
- D Rincer l'appareil : Remplir le réservoir d'eau propre d'eau claire (sans détergent) et utiliser l'appareil pendant une minute avec l'irrigation de brosse en service.
- E Nettoyer l'extérieur de l'appareil avec un chiffon humide et imbibé de détergent doux.

2

L'inspection de sécurité prescrite doit être effectuée par un électricien.