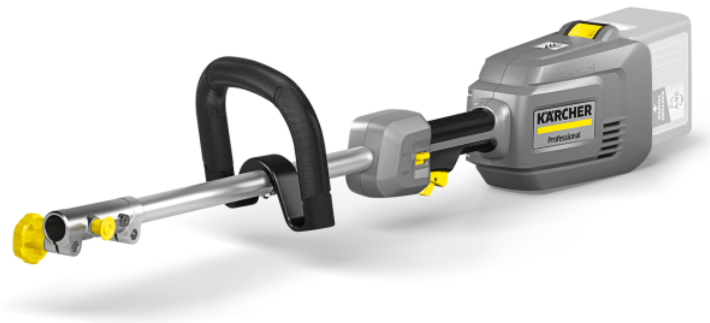


## MT 36 BP

Unser Akku-Multi-Tool MT 36 Bp ist eine Antriebseinheit, die mit Wechselläufsätzen von Stabheckschere bis Hochentaster bestückt wird. Für unterschiedlichste Aufgaben mit nur einem Gerät.



### Bestell-Nr.

1.042-511.0

- Bürstenloser Motor
- Schnellkupplung für unkomplizierten Werkzeugwechsel
- Variable Drehzahl für jede Anwendung

### Technische Daten

|                          |       |                    |
|--------------------------|-------|--------------------|
| EAN-Code                 |       | 4054278635965      |
| Akkuplattform            |       | 36-V-Akkuplattform |
| Drehzahl                 | U/min | 7800 / 6800        |
| Spannung                 | V     | 36                 |
| Gewicht ohne Zubehör     | kg    | 2,6                |
| Gewicht inkl. Verpackung | kg    | 3,6                |
| Abmessungen (L × B × H)  | mm    | 951 × 197 × 188    |

### Ausstattung

|                      |   |
|----------------------|---|
| Gummierter Rundgriff | ■ |
| Schultergurt         | ■ |
| Schnellkupplung      | ■ |

■ Im Lieferumfang enthalten.



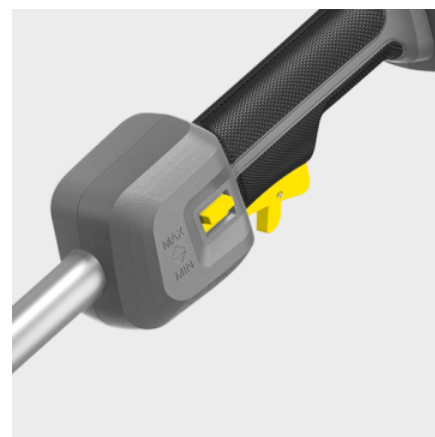
## Komfortable Schnellkupplung

- Einfacher, schneller und werkzeugloser Wechsel der Aufsätze.
- Platzsparend zu transportieren und zu verstauen.



## Ergonomischer Rundgriff

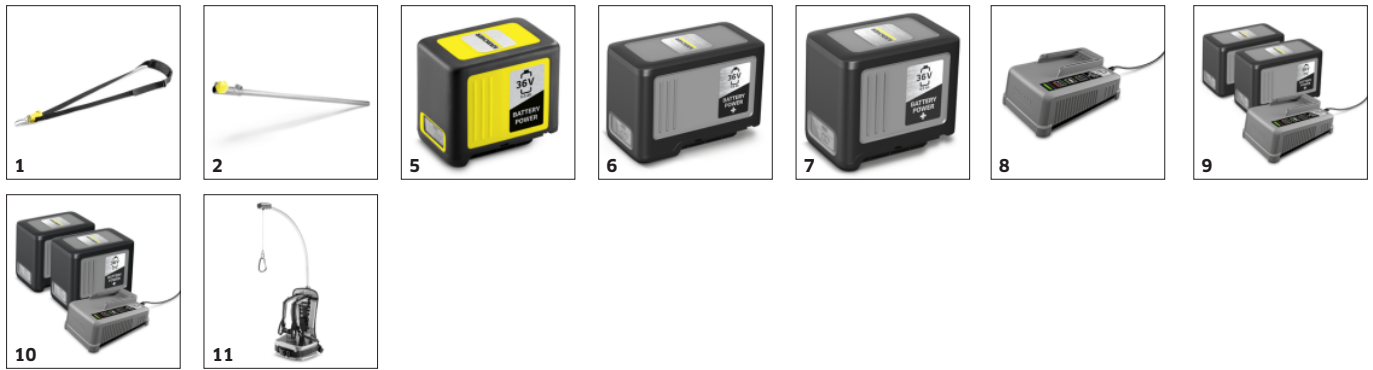
- Ermöglicht komfortables Arbeiten.
- Individuell einstellbar für jeden Anwender.



## Variable Drehzahl

- Ermöglicht Anpassung an die jeweilige Anwendung.
- Verlängert die Laufzeit.

## ZUBEHÖR VON MT 36 BP 1.042-511.0



|                                       |    | Bestell-Nr. | Beschreibung  |   |
|---------------------------------------|----|-------------|---|---|
| <b>GERÄTEZUBEHÖR</b>                  |    |             |   |   |
| Schultergurt universal                | 1  | 2.042-016.0 | Ergonomischer und komfortabler, universell einsetzbarer Schultergurt. Für langes, ermüdungsfreies Arbeiten mit beispielsweise Laubbläser, Rasentrimmer oder Multi-Tool von Kärcher.           | ■ |
| MT EXT 100                            | 2  | 2.042-031.0 | 1 m lange, hochwertige, robuste Verlängerung mit solider Stahlwelle und Schnellverschluss. Zur Reichweitenerhöhung von Hochentaster oder Stabheckenschere in Kombination mit dem Multi-Tool.  | □ |
| <b>MULTI-TOOL</b>                     |    |             |   |   |
| MT HT 550/36                          | 3  | 1.042-513.0 | Wechselaufsatz für unser Akku-Multi-Tool MT 36 Bp: komfortable Stabheckenschere MT HT 550/36 für exakte Ergebnisse bei anspruchsvollen Arbeiten an hohen Hecken oder in Bodennähe.            | □ |
| MT CS 250/36                          | 4  | 1.042-512.0 | Wechselaufsatz für unser Akku-Multi-Tool MT 36 Bp: Hochentaster MT CS 250/36 in kompakter Bauweise für eine sichere und präzise Baumpflege auch schwer erreichbarer Stellen vom Boden aus.    | □ |
| <b>AKKUS</b>                          |    |             |   |   |
| Battery Power 36/50                   | 5  | 2.445-031.0 | 36 V / 5,0 Ah Battery Power-Wechselakku mit innovativer Real Time Technology inkl. LCD-Display zur Anzeige des Akkuzustands. Geeignet für alle Geräte der 36 V Kärcher Akkuplattform.         | □ |
| Battery Power+ 36/75                  | 6  | 2.445-043.0 | Eine Kapazität von 7,5 Ah garantiert lange Laufzeiten des Battery Power+ 36-Volt-Lithium-Ionen-Akkus. Sehr leistungsstark, mit Real Time Technology via LCD-Display und Schutz vor Überstrom. | □ |
| Battery Power+ 36/60                  | 7  | 2.042-022.0 | Extrem leistungsstarker Battery Power+ 36-Volt-Lithium-Ionen-Akku mit 6,0 Ah Kapazität für eine lange Laufzeit. Mit innovativer Real Time Technology via LC-Display und Spannungsüberwachung. | □ |
| <b>LADEGERÄTE</b>                     |    |             |   |   |
| Schnellladegerät Battery Power+ 36/60 | 8  | 2.445-045.0 | Mit max. 6 A Ladestrom alle 36 V Kärcher Battery Power- und Kärcher Battery Power+-Lithium-Akkus laden: Schnellladegerät mit LED-Betriebszustandsanzeige. Einfache Wandmontage.               | □ |
| <b>STARTERKIT</b>                     |    |             |   |   |
| Starter Kit Battery Power+ 36/75      | 9  | 2.445-070.0 | Starterkit Battery Power+ 36/75 mit 2 36-V/7,5-Ah-Akkus und 36-Volt-Schnellladegerät für unsere 36 V Kärcher Battery Power- und Kärcher Battery Power+-Akkuplattformgeräte.                   | □ |
| Starter Kit Battery Power+ 36/60      | 10 | 2.445-071.0 | Starterkit Kärcher Battery Power+ 36/60 für alle Geräte der Kärcher 36 V Battery Power+-Akkuplattform. Lieferumfang: 2 36-V/6,0-Ah-Akkus und das zugehörige 36-Volt-Schnellladegerät.         | □ |
| <b>FASSADEN- UND SOLARREINIGUNG</b>   |    |             |   |   |
| <b>Anbausätze und Adapter</b>         |    |             |   |   |
| Tragesystem                           | 11 | 6.373-071.0 | Komfortables und universell einsetzbares Tragegestell zur Reduzierung der benötigten Haltekraft bei Arbeiten mit Teleskopstangen, Gartengeräten und Hochdruckkanzen.                          | □ |

■ Im Lieferumfang enthalten. □ Mögliches Zubehör.